

# WG-WOHNUNG AM STADTRAND!

## GEORG-PALITZSCH-STR. 9 IN 01239 DRESDEN

3-Raum-Wohnung mit ca. 62,43 m<sup>2</sup> in Prohlis-Süd

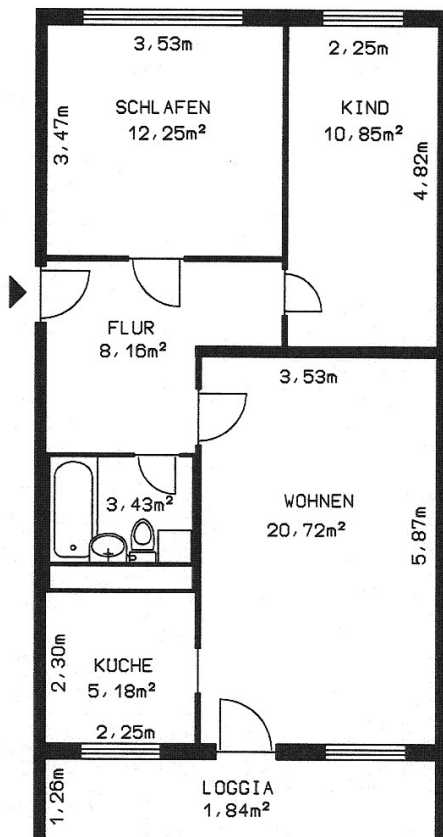
Frei ab 16.03.2019

Zwischenvermietung vorbehalten.



Wohnungsnummer	MO 2000/1307/16
Wohnfläche	ca. 62,43 m <sup>2</sup>
Räume	3
Etage	5. Obergeschoss Rechts
Kaltmiete	344,00 €
Betriebskosten kalt	72,00 €
Betriebskosten warm	63,00 €
<b>Gesamtmiete</b>	<b>479,00 €</b>
Geschäftsanteile	1.395,00 € zzgl. 50,00 € Beitritt
Energieausweis	V, FERN, 99,30 kWh/(m <sup>2</sup> *a), Kl. C, Baujahr 1979

Beschreibung: Balkon, Bad mit Wanne, Küche mit Fenster



ALLE MASSE SIND CIRCA-MASSE  
UND DIENEN NICHT ZUR ERMITTLUNG DER WOHNFLÄCHE

Die Prohliser Häuser wurden in den 1970er- und 1980er-Jahren vorwiegend vom Typ WBS 70 und IW 67 erbaut. Im alten Ortskern gibt es das Palitzschmuseum und einige Altbauten zu entdecken. Bis in die 80er-Jahre gehörte ein Schloss zum Stadtteil, welches durch einen Brand zerstört wurde. Der Geberbach schlängelt sich entlang der Spreewalder und Georg-Palitzsch-Straße durch die grünen Innenhöfe. Mit dem ÖPNV, Einkaufsmöglichkeiten im ProhlisZentrum und dem Kaufpark Nickern sowie einer Schwimmhalle, Ärzten und Schulen/Kitas verfügt Prohlis über eine sehr gute Infrastruktur.

### Ihr persönlicher Kontakt

Außenstelle Prohlis

Jacob-Winter-Platz 7 · 01239 Dresden

Ansprechpartnerin Sabine Strodthoff

Telefon 0351 46901-832

E-Mail [s.strodthoff@wgs-dresden.de](mailto:s.strodthoff@wgs-dresden.de)