

ATTRAKTIVES WOHNEN IM DRESDNER SÜDEN! BERZDORFER STR. 15 IN 01239 DRESDEN

5-Raum-Wohnung mit ca. 86,08 m² in Prohlis-Nord

Frei ab sofort

Zwischenvermietung vorbehalten.



Wohnungsnummer	MO 2000/1303/21
Wohnfläche	ca. 86,08 m ²
Räume	5
Etage	4. Obergeschoss Rechts
Kaltmiete	565,00 €
Betriebskosten kalt	129,00 €
Betriebskosten warm	121,00 €
Gesamtmiete	815,00 €
Geschäftsanteile	1.705,00 € zzgl. 50,00 € Beitritt
Energieausweis	B, FERN, 91,00 kWh/(m ² *a), Kl. C, Baujahr 1977

Beschreibung: Balkon, Bad mit Wanne, Küche mit Fenster, Keller

Wohnung mit saniertem Bad und Fußboden in Parkettoptik.

Bei Prohlis denken Sie bestimmt an Plattenbau – es hat aber viel mehr zu bieten. Der Stadtteil, zu dem auch die Vogelsiedlung gehört, ist abwechslungsreich und besticht durch viel Grün. Hier ist Ihr Alltag leicht, weil alles um die Ecke ist: Einkaufszentrum, Wochenmarkt, Ärztehaus, Bürgerbüro, Schulen, Kitas und ein Schwimmbad. Die optimale Anbindung an den ÖPNV ermöglicht es auch weiter entfernte Ziele zu erreichen. Der Geberbach schlängelt sich durch die Innenhöfe mit altem Baumbestand und Vogelgesang. Überzeugen Sie sich gern selbst mit einem Besuch im Wohngebiet.

Ihr persönlicher Kontakt

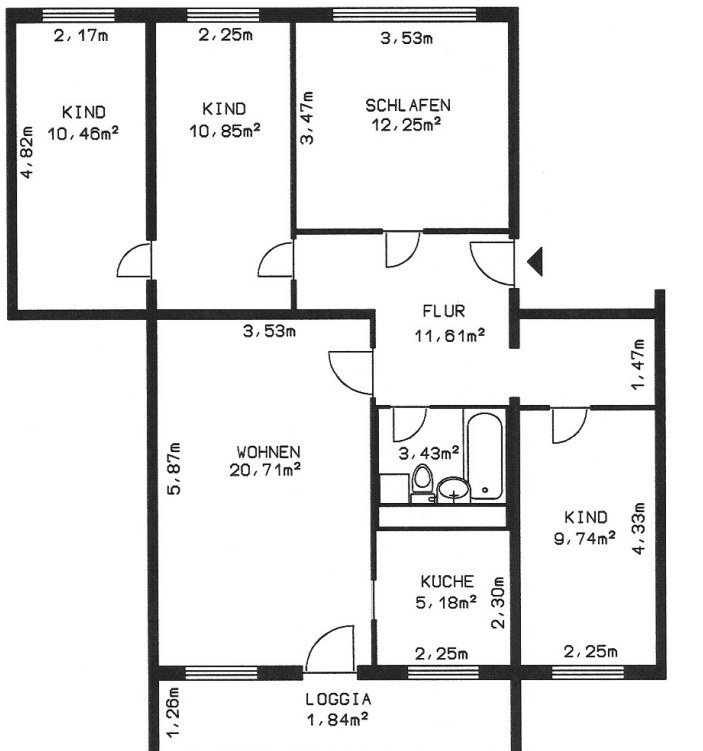
Kundenzentrum Prohlis

Jacob-Winter-Platz 7 · 01239 Dresden

Ansprechpartnerin Katja Roßberg

Telefon 0351 46901-831

E-Mail k.rossberg@wgs-dresden.de



ALLE MASZE SIND CIRCA-MASZE
 UND DIENEN NICHT ZUR ERMITTLUNG DER WOHNFLÄCHE