

# ATTRAKTIVES WOHNEN IM DRESDNER SÜDEN! VETSCHAUER STR. 35 IN 01237 DRESDEN

4-Raum-Wohnung mit ca. 75,62 m<sup>2</sup> in Prohlis-Nord

Frei ab sofort

Zwischenvermietung vorbehalten.



Wohnungsnummer	MO 2000/1347/33
Wohnfläche	ca. 75,62 m <sup>2</sup>
Räume	4
Etage	4. Obergeschoss Rechts
Kaltmiete	512,00 €
Betriebskosten kalt	114,00 €
Betriebskosten warm	106,00 €
<b>Gesamtmiete</b>	<b>732,00 €</b>
Geschäftsanteile	1.550,00 € zzgl. 50,00 € Beitritt
Energieausweis	B, FERN, 93,00 kWh/(m <sup>2</sup> *a), Kl. C, Baujahr 1978

**Beschreibung:** Balkon, Bad mit Wanne, Küche mit Fenster, Keller  
Die Wohnung ist mit Zargentüren ausgestattet, das Bad ist modernisiert und bietet Platz für eine Waschmaschine. Der Balkon zeigt in Richtung Reick.

Bei Prohlis denken Sie bestimmt an Plattenbau – es hat aber viel mehr zu bieten. Der Stadtteil, zu dem auch die Vogelsiedlung gehört, ist abwechslungsreich und besticht durch viel Grün. Hier ist Ihr Alltag leicht, weil alles um die Ecke ist: Einkaufszentrum, Wochenmarkt, Ärztehaus, Bürgerbüro, Schulen, Kitas und ein Schwimmbad. Die optimale Anbindung an den ÖPNV ermöglicht es auch weiter entfernte Ziele zu erreichen. Der Geberbach schlängelt sich durch die Innenhöfe mit altem Baumbestand und Vogelgesang. Überzeugen Sie sich gern selbst mit einem Besuch im Wohngebiet.

## Ihr persönlicher Kontakt

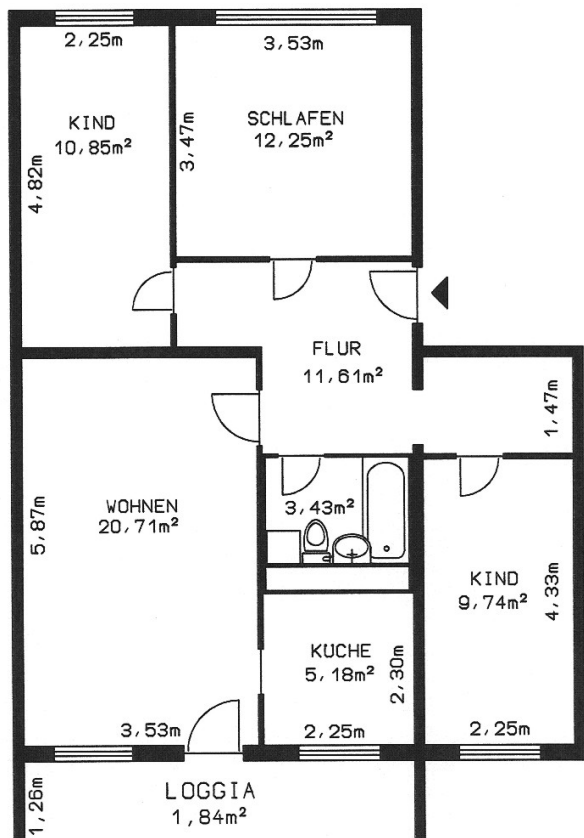
Außenstelle Prohlis

Jacob-Winter-Platz 7 · 01239 Dresden

Ansprechpartnerin Katja Roßberg

Telefon 0351 46901-831

E-Mail [k.rossberg@wgs-dresden.de](mailto:k.rossberg@wgs-dresden.de)



ALLE MASSE SIND CIRCA-MASSE  
UND DIENEN NICHT ZUR ERMITTLUNG DER WOHNFLÄCHE