

ATTRAKTIVES WOHNEN IM DRESDNER SÜDEN! CLAUSEN-DAHL-STR. 38 IN 01219 DRESDEN

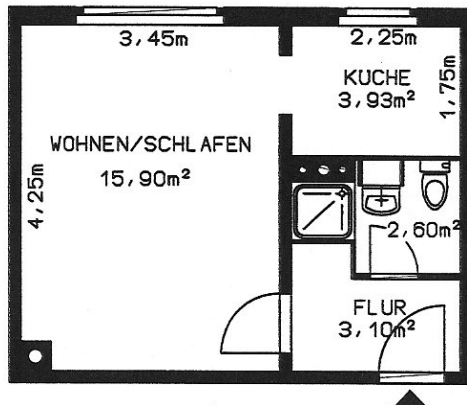
1-Raum-Wohnung mit ca. 25,53 m² in Leubnitz-Neuostra

Frei ab sofort

Zwischenvermietung vorbehalten.



| | |
|---------------------|----------------------------------------------------------------|
| Wohnungsnummer | MO 2000/2303/29 |
| Wohnfläche | ca. 25,53 m ² |
| Räume | 1 |
| Etage | 4. Obergeschoss Mitte |
| Kaltmiete | 180,00 € |
| Betriebskosten kalt | 34,00 € |
| Betriebskosten warm | 26,00 € |
| Gesamtmiete | 240,00 € |
| Geschäftsanteile | 620,00 € zzgl. 50,00 € Beitritt |
| Energieausweis | B, FERN, 80,70 kWh/(m ² *a), Kl. C, Baujahr 1979 |



Beschreibung: Bad mit Dusche, Küche mit Fenster, Keller

1921 wurde Leubnitz-Neuostra nach Dresden eingemeindet. Der Bau der Wohngebäude auf der Robert-Sterl-Straße erfolgte 1935. Die Siedlungen rund um die Zschernitzer Straße kamen ab 1980 hinzu. Charakteristisch für Leubnitz sind die ruhige Lage und der hohe Grünanteil. Die Innenhöfe sind aufwendig gestaltet und bieten Spielplätze für die Kinder. Eine günstige Verkehrsanbindung ist durch die Dohner Straße (B 172) und den Anschluss an die Buslinien des ÖPNV gegeben. Verschiedene Einkaufsmöglichkeiten sind fußläufig erreichbar, Schulen und Kitas sind vorhanden.

Ihr persönlicher Kontakt

Kundenzentrum Südhöhe

Muldaer Straße 1 · 01189 Dresden

Ansprechpartnerin Heike Kurtze

Telefon 0351 46901-537

E-Mail h.kurtze@wgs-dresden.de

ALLE MASSE SIND CIRCA-MASSE
UND DIENEN NICHT ZUR ERMITTLUNG DER WOHNFLÄCHE